

Pradinio ugdymo organizavimo būtinos sąlygos grįžtantiems į kontaktinį ugdymą

Informacija skirta tėveliams ir mokytojams

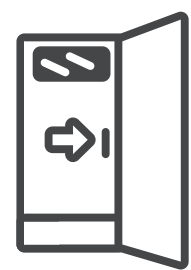
KLASĖSE UGDOMŲ MOKINIŲ KONTAKTŲ RIBOJIMAS



Vienos klasės mokiniams ugdymo veiklos organizuojamos toje pačioje mokyklos patalpoje.



Pagal poreikį koreguojamas įstaigos darbo laikas.



Pagal galimybes, klasės priskiriami skirtingi įėjimai ir judėjimo maršrutai.

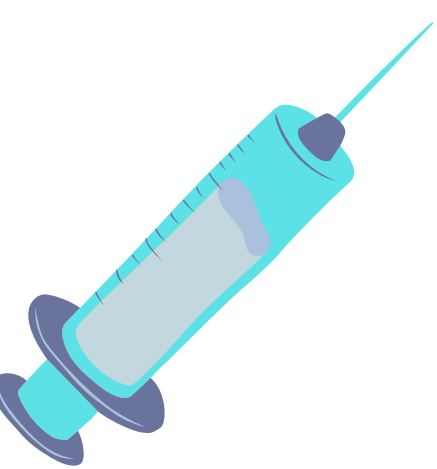


Mokyklos teritorijoje (lauke) numatomos erdvės skirtingų klasių mokiniams.



Prailgintos dienos grupėse - tik tos pačios klasės mokiniai.

REIKALAVIMAI SKIEPYTIEMS ASMENIMS



Asmenys pasiskiepiję COVID-19 vakcina, privalo laikytis visų saugos reikalavimų, kaip ir neskiepyti asmenys.

KAUKIŲ DĖVĖJIMAS



Kaukių leidžiama nedėvėti vaikams, ugdomiems pagal pradinio ugdymo programą, jiems esant ugdymo įstaigoje ir jos teritorijoje.

BENDRI REIKALAVIMAI



Jeigu leidžia galimybės - organizuoti pamokas lauke.

Interaktyvių veiklų metu (pvz. sportas, šokiai, dainavimas ir pan.) turi būti užtikrintas ne mažesnis nei 2 m atstumas tarp mokinių



Turi būti sudarytos sąlygos mokiniams, darbuotojams ir mokinius lydintiems asmenims atvykus į ugdymo įstaigą, matuoti kūno temperatūrą.



Stebima vaiko ir darbuotojų sveikata.



Turi būti užtikrinta, kad mokiniai neturėtų kontakto su darbuotojais ar kitais asmenimis, kurie nevykdo tiesioginio ugdymo su vaikais.



Turi sudarytos sąlygos mokinių ir darbuotojų rankų higienai.

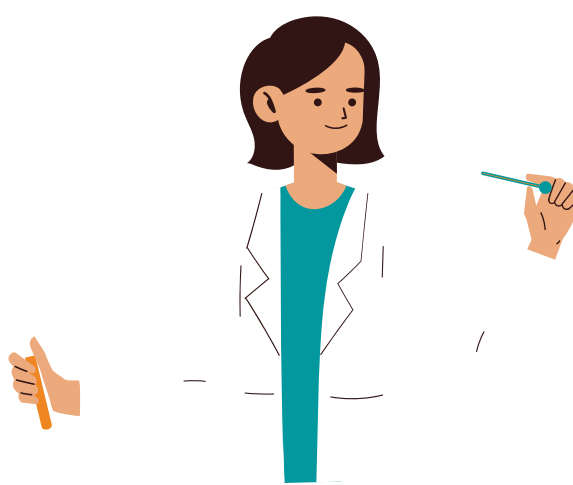


Ugdymo patalpos turi būti išvėdinamos prieš atvykstant mokiniams ir kiekvienos pertraukos metu.



Tėvai į ugdymo įstaigą neleidžiami be išankstinio susitarimo ir privalo laikytis visų saugos reikalavimų

PROFILKATINIS TESTAVIMAS



Švietimo srities atstovai kviečiami reguliariai testuotis.



Palangos miesto savivaldybės
visuomenės sveikatos biuras